

A N T 工 法

 吉田建工株式会社
Yoshida Construct

Ant casing

New

Technology



主 要 諸 元	ANT-1500Ⅲ	ANT-1500SⅡ
本 体 重 量	約16.0t (下部ウエイト、補助チャック含まず)	ベースフレーム: 6.3t メインフレーム: 13.2t 合計重量: 19.5t (下部ウエイト、補助チャック含まず)
最 高 回 転 数	2.74rpm(高速モード時)	1.89rpm(高速モード時)
回 転 ト ル ク	1193.0kN・m	1244.0kN・m
昇 降 ス ト ロ ーク	500mm	500mm
引 き 抜 き 力	2366.0kN	1661.0kN
最 大 施 工 径	Φ 1500mm	Φ 1500mm
機 械 幅	2000mm × 3300mm	2000mm × 3374mm
機 械 高 さ	1345mm (下部ウエイト、補助チャック含まず)	1478mm (下部ウエイト、補助チャック含まず)

ANT工法の特徴

狭小地の搬入も可能です
軽量のため、20t吊クレーンで施工可能です
15t車で本体の搬入が可能です



低空頭での作業も早く確実・安全に行えます



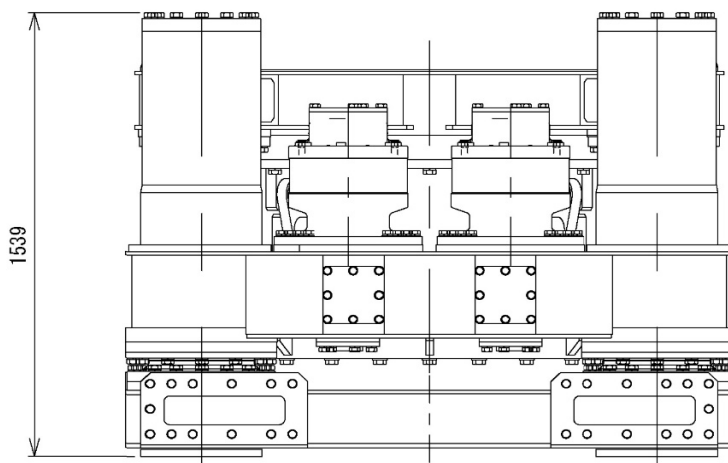
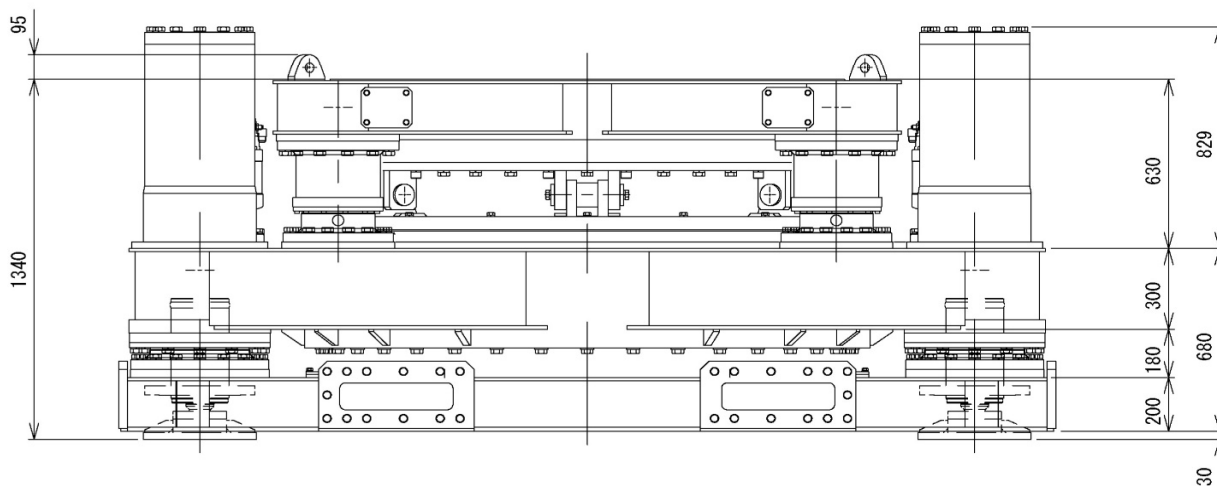
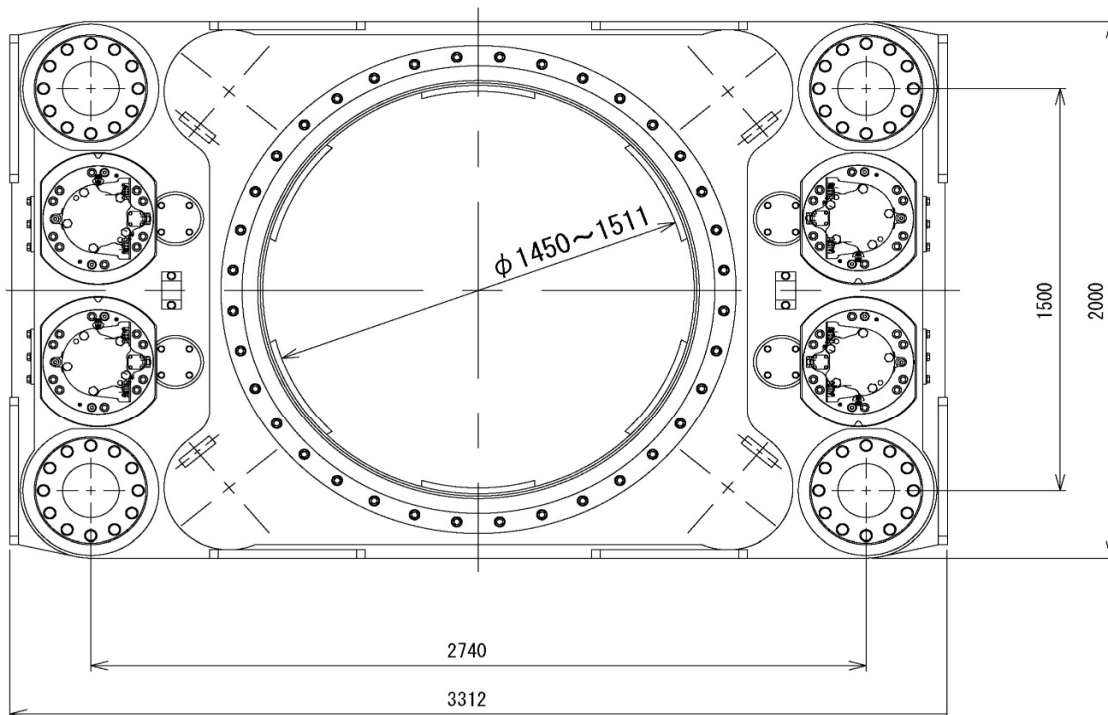
コンパクトなのでミニーストリル機で中掘りが可能です



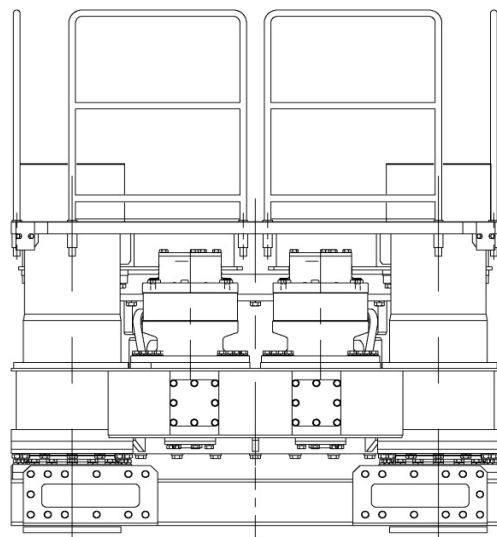
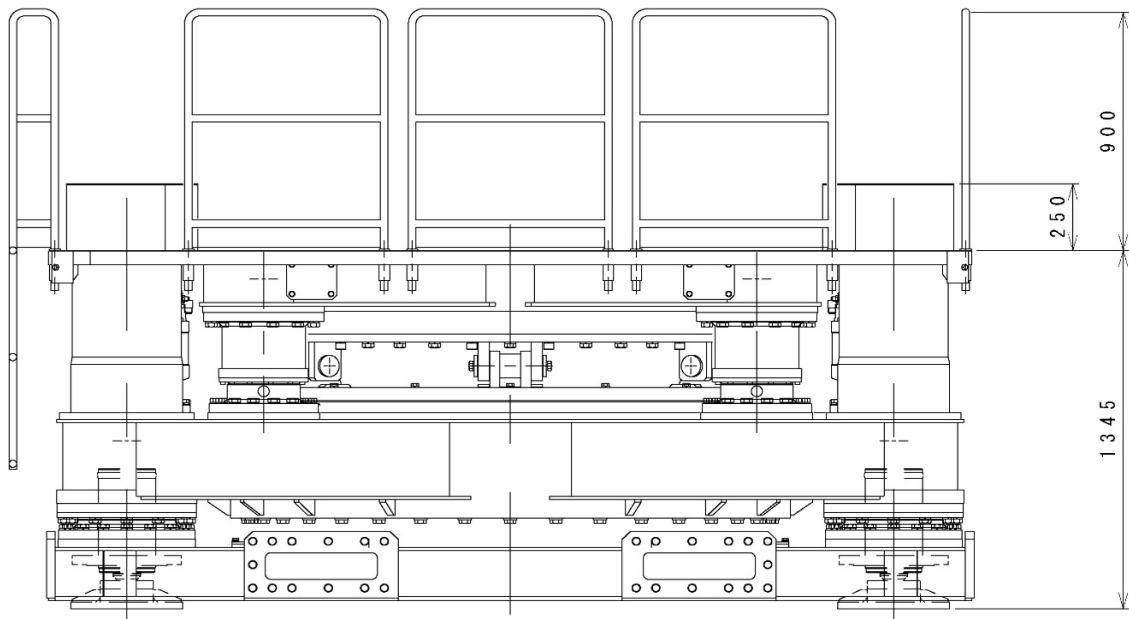
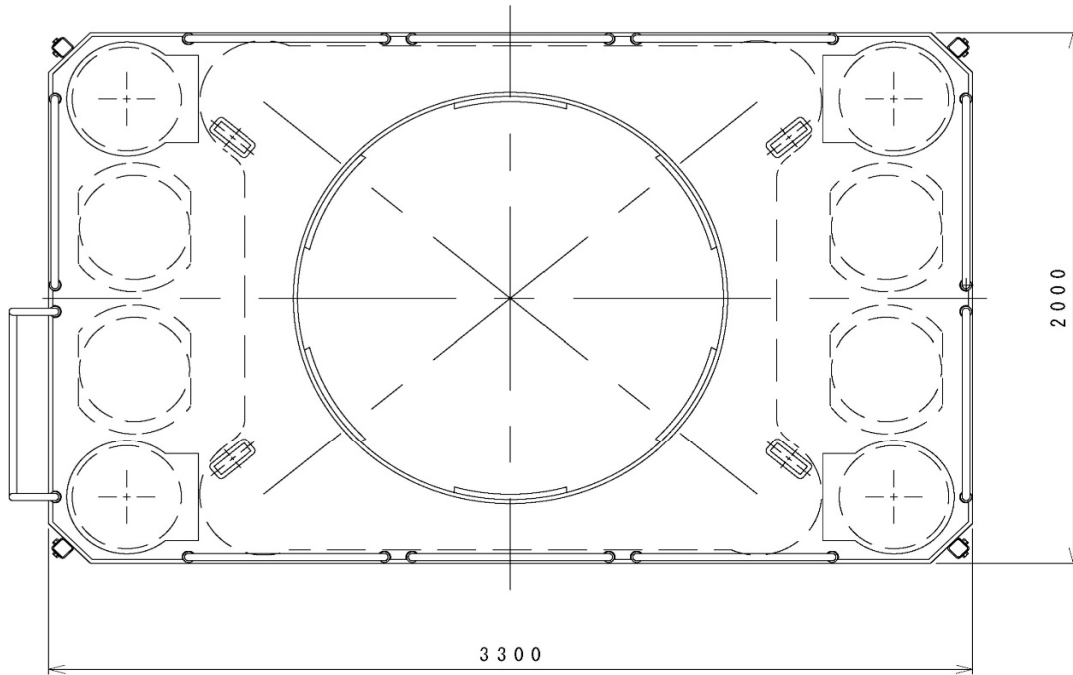
軽量の為小型の台船でも作業が可能です。



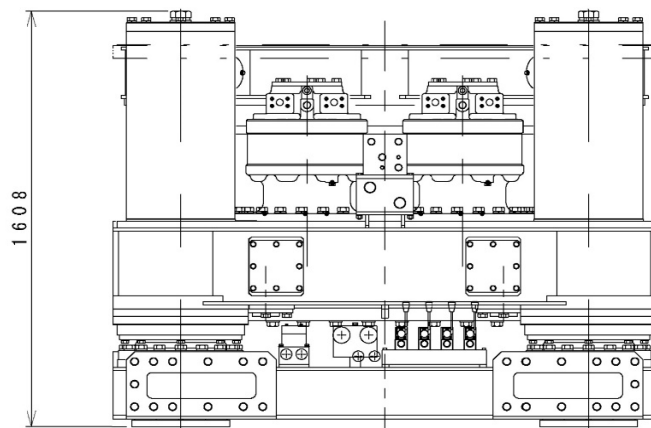
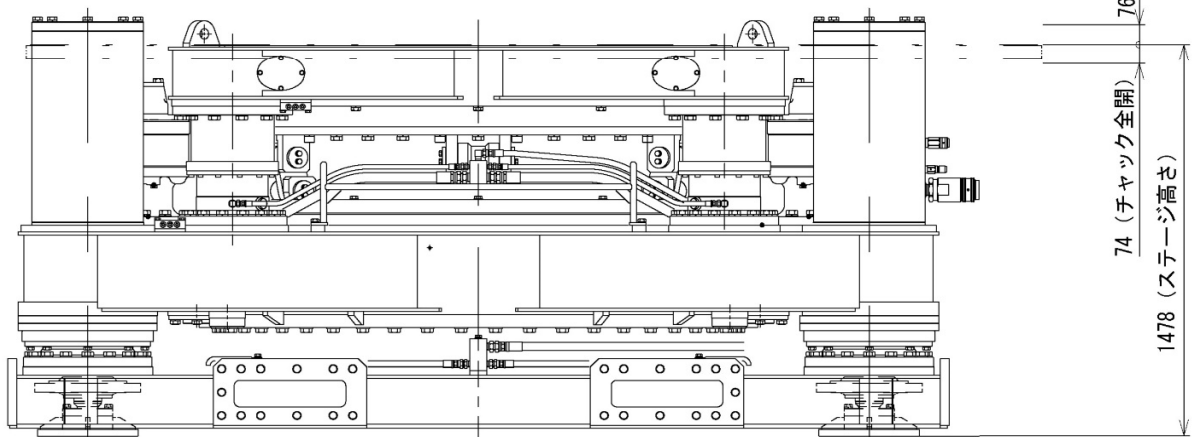
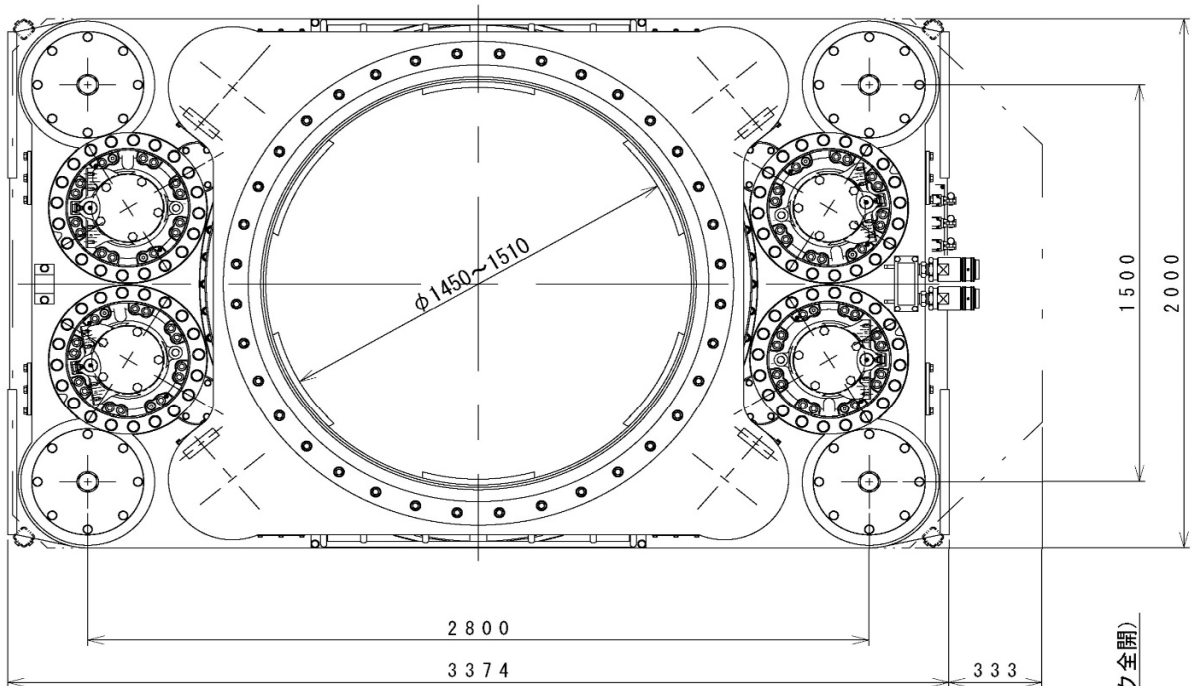
ANT-1500Ⅲ一体型 寸法図



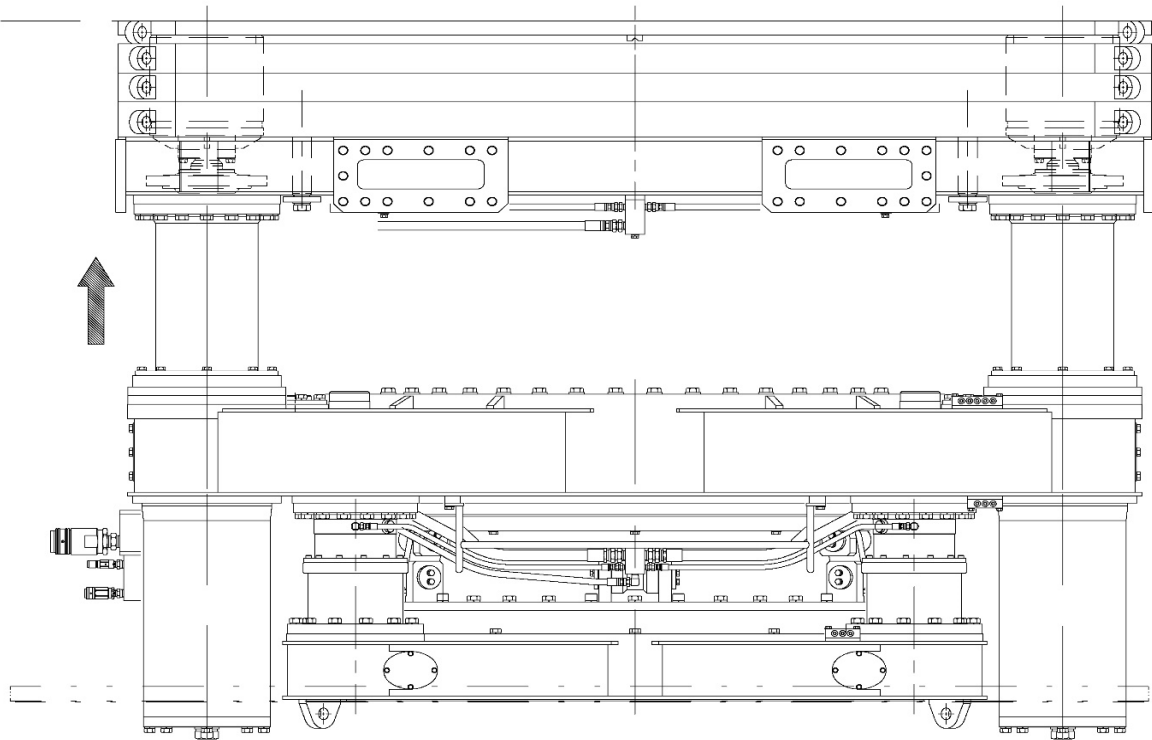
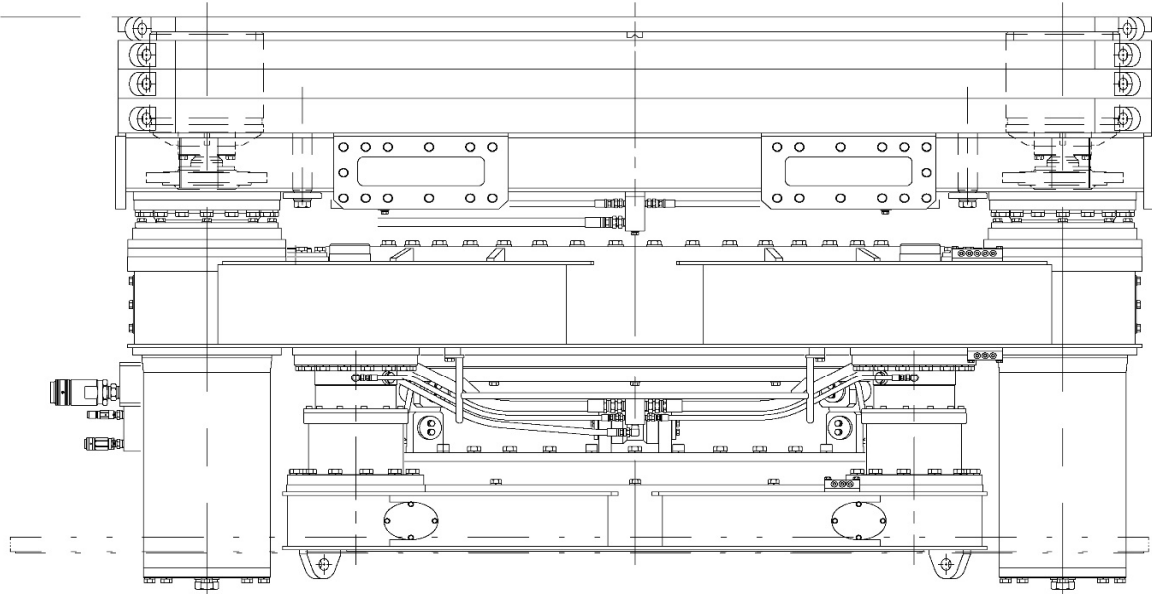
ANT-1500Ⅲ 一体型(デッキ取付時) 寸法図



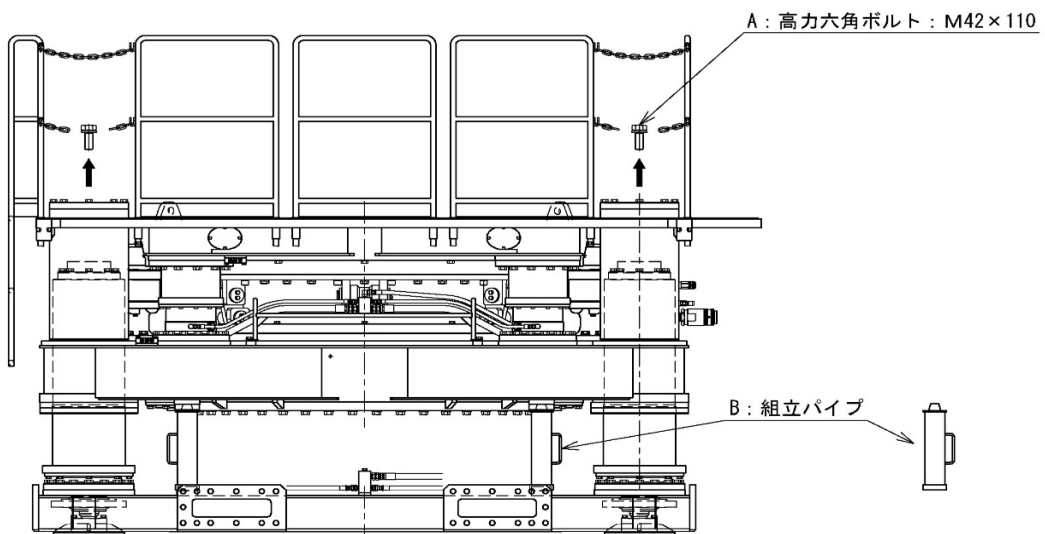
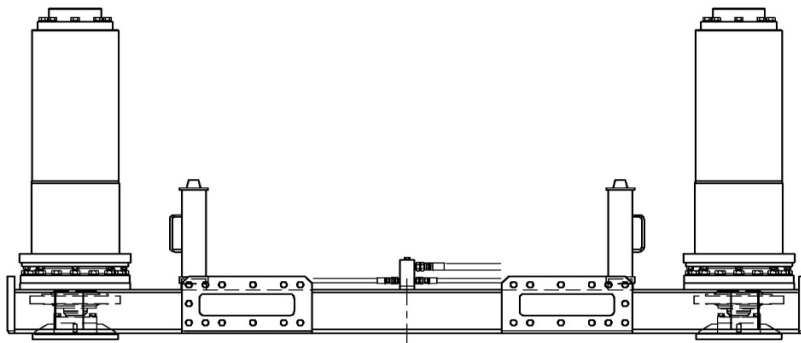
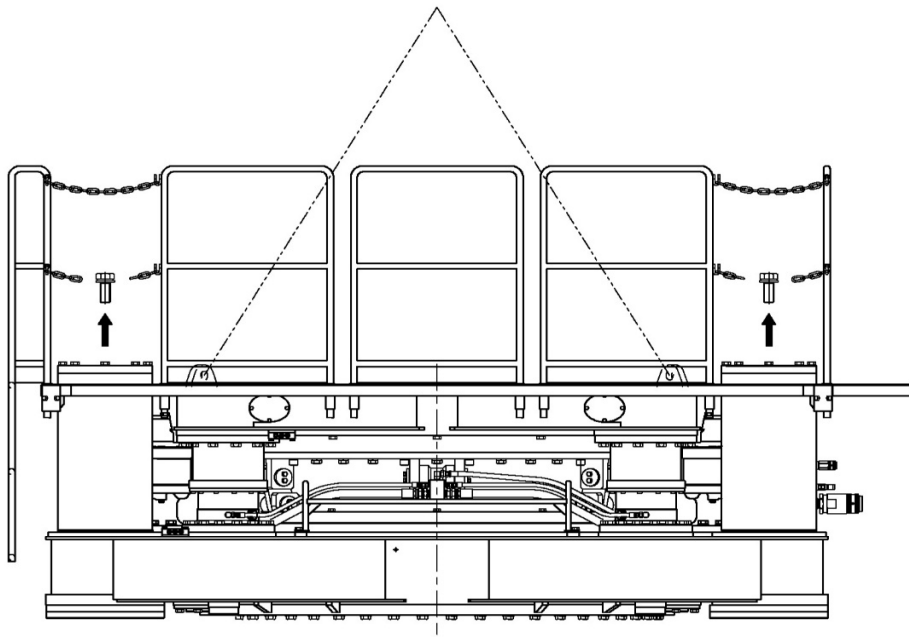
ANT-1500S II セパレート型 寸法図



ANT-1500S II セパレート型 組立図

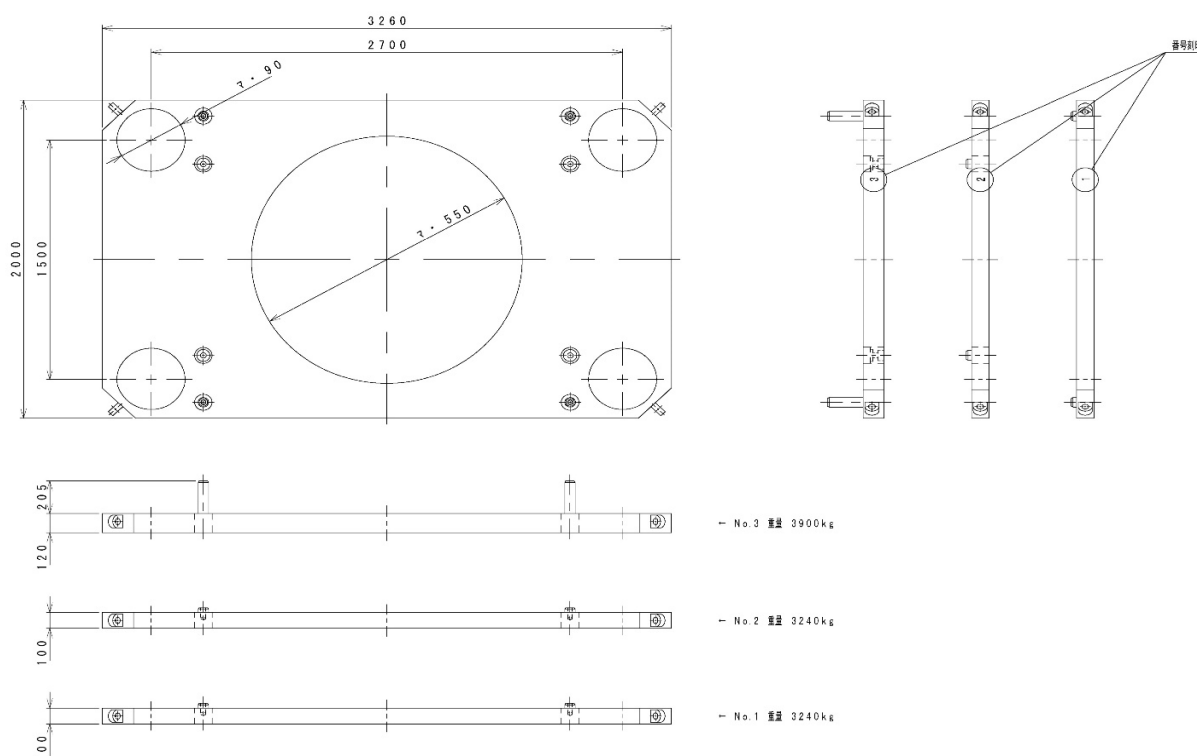


ANT-1500S II セパレート式 解体図



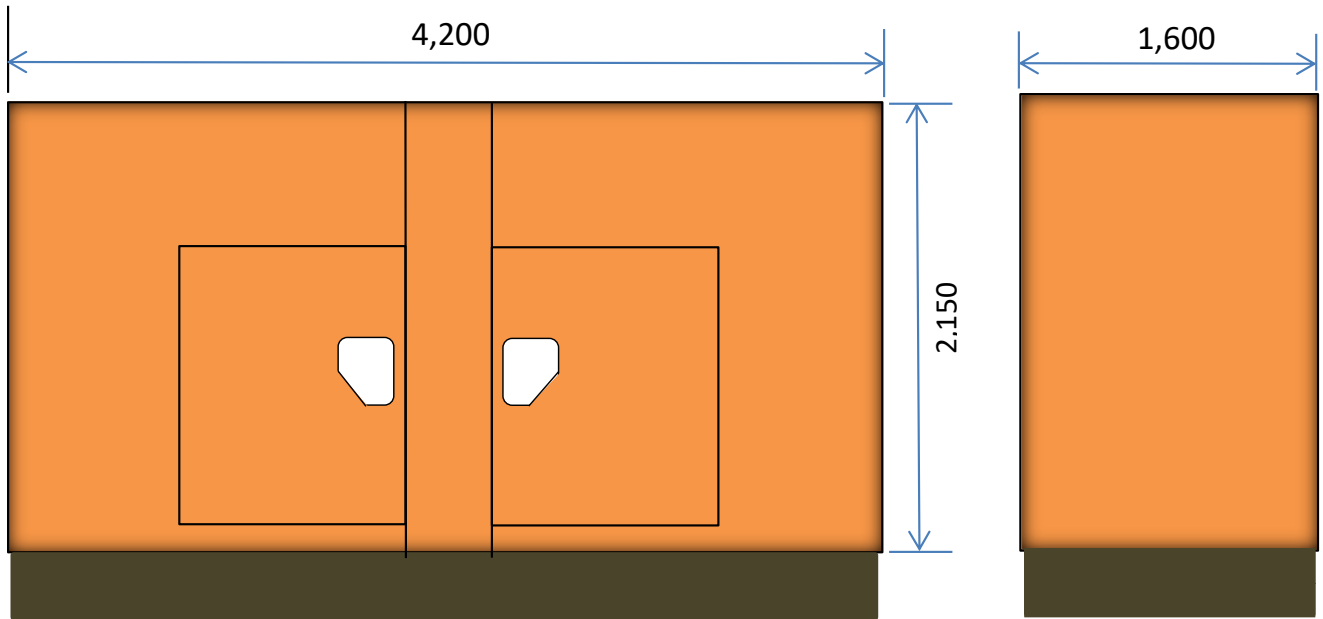
特殊型下部ウエイト寸法図

「バースマシンと同じサイズ」のウエイトを使用する事により
施工スペースを最大限に生かします。
軽量型全旋回に特殊型下部ウエイトを取付ける事により
ハードな障害撤去工事にも対応可能。



ウエイト重量 10 t (各機共通)

油圧ユニット仕様・寸法図



油 圧 ユ ニ ツ ト	エンジン出力	kW	232 (315ps)
	質 量	kg	5,500
	燃 料 容 量	ℓ	330

低騒音指定型	超低騒音
排出ガス対策型	1次規制



営業所 大阪市北区東天満2-7-16 マスダビル2F

TEL:06-6242-5457

FAX:06-6242-5458